



# 福井県みどころスポット モデルコース

## 福井グルメ満喫食い倒れコース



道の駅南えちぜん山海里では駅長のセレクト商品を買ったりご当地グルメを味わうことができるぞ!

福井駅

START



福井駅周辺ではミラボレアスの目撃情報が！  
カメラでARを起動してスタンプをGETしたら  
スペシャルカードをもらいに行こう！



ハピリンの協力店舗で特定のメニューを頼むと  
オリジナルステッカーを進呈中！

日本海さかな街

痕跡パネルを日本海さかな街で発見！  
敦賀駅にも立ち寄ってみよう



UMIKARA

▼NEXT さらに詳しく▼



**GOAL**  
**UMIKARA**

# 福井グルメ満喫食い倒れコース

**START**  
**福井駅**



レンタカーで  
約50分

道の駅  
南えちぜん山海里



レンタカーで  
約50分

日本海さかな街



レンタカーで  
約1時間25分



## ハピリン

福井駅西口にある複合施設。協力店舗で対象のメニューを食べてオリジナルステッカーをGET! まずは迫力のあるミラボレアスねぶたを見に行こう!



## 道の駅 南えちぜん山海里

物販エリア等があるエンターテイメント型道の駅。北陸自動車道「南条サービスエリア」から徒歩での往来が可能。「そば処いまじょう」で対象メニューも食べてみよう。



対象メニュー  
ミニかつ丼セットおろし(冷) 1300円(税込)



## 日本海さかな街

日本海側最大級の海鮮市場。敦賀港直送の魚介が並ぶ鮮魚店などで越前がにをはじめ豪華な海の幸を堪能できる。痕跡パネルもチェック!



## UMIKARA

城山公園の近くにある6次産業施設。対象メニュー「うちうらレモン塩糍の豚丼」で締めくくろう。



対象メニュー  
うちうらレモン塩糍の豚丼 1000円(税込)

※時間は目安です。交通状況等により変動する場合があります。

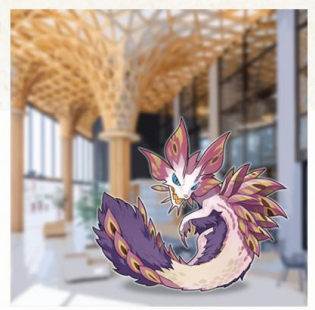


# 福井県みどころスポット モデルコース

温泉・恐竜 満喫コース

芦原温泉駅

START



目撃情報を頼りにタマミツネを見つけてカードをゲット!ARを表示するときはGPSをオン、プライベートモードをオフにして撮りましょう!

東尋坊



福井の名所・東尋坊では遊覧船に乗ることができるぞ!  
雄大な自然をバックに写真を撮ってみよう!

ジオターミナル

道の駅 禅の里

特産品や地酒、温泉などが楽しめる道の駅 禅の里では、ティガレックスの痕跡をチェック!



▼NEXT さらに詳しく▼

# 温泉・恐竜 満喫コース



**START**

芦原温泉駅



## アフレア

芦原温泉駅西口のにぎわい施設。「いろはゆAWARA」に温泉グッズが揃っているの、事前準備はここでOK!



東尋坊



バスで  
約50分



## 東尋坊

バスでちょっと足をのばして福井の絶景スポットへ。商店街では海鮮グルメも楽しめる。IWABA CAFEで対象のメニューを食べてオリジナルステッカーをGET!



対象メニュー

アフォガート 650円(税込)



バスと電車で  
約2時間5分



## 道の駅 禅の里

永平寺町の特産品を使ったオリジナル商品と出会う道の駅。永平寺温泉を利用した良質な温泉も楽しめる。



ジオターミナル  
でスペシャル  
カードを  
GET!

道の駅 禅の里



電車とバスで  
約1時間5分  
※勝山駅から恐竜博物館直通バスあり



## ジオターミナル

福井県立恐竜博物館の前にある観光案内所を併設した飲食物販施設。周辺にモンスターがないかカメラでARを起動して確認してみよう。対象メニューのチェックも忘れずに!



対象メニュー

ザウルスカレードリンクセット 1550円(税込)

※時間は目安です。交通状況等により変動する場合があります。



# 福井県みどころスポット モデルコース

## 敦賀発 嶺南たっぷりコース

### レインボーライン山頂公園



レインボーライン山頂公園では5つの個性あるテラスから、三方五湖、若狭湾、そして大空の広がる360° パノラマビューを楽しめるぞ！

### SEE SEA PARK

### 若狭フィッシュマンズ・ワーフ

▼NEXT さらに詳しく▼



### 敦賀駅

START

### 緊急クエスト特典



4カ所達成特典  
クリアファイル (モンスターバージョン)



8カ所達成特典  
オリジナルトートバッグ



# 敦賀発 嶺南たっぷりコース

**START**  
敦賀駅



## オルパーク

敦賀駅前の複合施設。コンシェルジュによる観光案内や休憩所、レンタルスペースなど、交流の場として楽しめる。2階に展示されているかわいいアイルーねぷたを見に行こう！



レンタカーで  
約40分

レインボーライン  
山頂公園



## レインボーライン山頂公園

三方五湖の絶景を通る県道三方五湖レインボーライン線の途中にある公園。併設のレストラン&カフェ「レインボー」でソーセージカレーを食べてオリジナルステッカーをGETしよう！



対象メニュー  
ソーセージカレー 1800円(税込)



レンタカーで  
約40分

若狭フィッシャーメンズ  
ワーフ



## 若狭フィッシャーメンズ・ワーフ

若狭湾の海の幸をたっぷり味わえるレストランを備える施設。浜焼き鯖など旬の料理を楽しむ。若狭小浜の名勝を巡るクルージングもここから出発！



レンタカーで  
約20分

**GOAL**  
SEE SEA  
PARK



## SEE SEA PARK

「みんなでつくる公園」をコンセプトにした、近代的なデザインと環境共生な商業施設。痕跡調査も忘れずに！



※時間は目安です。交通状況等により変動する場合があります。